



Speciale Convezione Alberghiera – Grand Hotel Adriatico 3 Stelle

☎ 0854452695 www.grandhoteladriatico.com

(valida anche per gli accompagnatori)

- 2 giorni di **pensione completa**, dalla cena del venerdì al pranzo della domenica **€ 145 in camera doppia**. Comprende anche l'iscrizione al Torneo.

- 2 giorni di **pensione completa**, dalla cena del venerdì al pranzo della domenica **€ 165 in camera singola**. Comprende anche l'iscrizione al Torneo.

- 2 giorni di **pensione completa**, dalla cena del venerdì al pranzo della domenica **€ 135 in camera Tripla**. Comprende anche l'iscrizione al Torneo.

Pasti extra **€ 18,00** primo secondo + contorno – dessert e/o frutta Acqua e vino.

- La notte aggiuntiva costa **€ 60,00 (con la cena)**

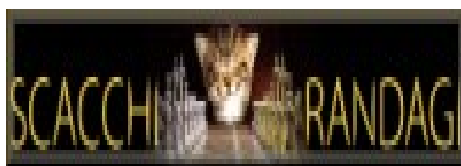
COME RAGGIUNGERCI IN HOTEL

L'Hotel è raggiungibile dalle principali arterie di comunicazione stradale. E' infatti, situato in prossimità dell'uscita Pescara nord della A14, Bologna - Bari, a 6 km dalla stazione ferroviaria ed a 8 km dal locale aeroporto.

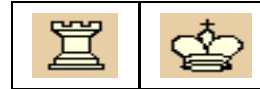
ALCUNI TRA I COMFORT DELL'ALBERGO:

la sala biliardo, la sala tv, l'american bar, il garage interno con piazzole non riservabili (fino ad esaurimento), il parcheggio esterno non custodito, il servizio continuo di segreteria, il servizio deposito valori e dolci in fondo...tanto divertimento.

- *Dalla stazione Ferroviaria di Pescara è collegata con un servizio navetta previo accordo con l'organizzazione.*



A.D. L'ARROCCO CHESS CLUB



in collaborazione **scchirandangi**

FEDERAZIONE SCACCHISTICA ITALIANA

COMITATO REGIONALE ABRUZZO



2° Festival Internazionale di Scacchi "Grand Hotel Adriatico" - Montesilvano (PE)

- Dal 1 al 3 Marzo 2013

OPEN A - Fascia Elo Maggiore o uguale 1800.

OPEN B - Fascia Elo Minore di 1850

OPEN C - Fascia Elo Minore di 1600

Torneo Under 16: riservato ai ragazzi sotto fascia di età sotto 16.

Valido per la variazione del punteggio Elo F.S.I. e F.I.D.E.

Sede di Gioco: Via Carlo Maresca 10 – 65016 Montesilvano (PE)

Per Informazioni e prenotazione alberghiera e iscrizioni telefonare a questi numeri ☎ 347333830 oppure ☎ 3923741040 (Gianluca)

gianluca.mircoli@tiscali.it oppure al sito www.arroccocheessclub.net

Per iscriversi o per vedere i prescritti al torneo guardare questi link:

<http://vesus.org/tornei/open-a-2deg-festival-grand-hotel-adriatico/>

<http://vesus.org/tornei/open-b-2deg-festival-grand-hotel-adriatico/>

<http://vesus.org/tornei/open-c-2deg-festival-grand-hotel-adriatico/>

<http://vesus.org/tornei/Under-16-2deg-festival-grand-hotel-adriatico/>



LA MANIFESTAZIONE PREVEDE I SEGUENTI TORNEI:

Open A - Fascia Elo Maggiore 1800 - **Open B** - Fascia Elo Minore di 1850.

Open C - Fascia Elo Minore di 1600 - **Torneo Under 16** Età di minore 16 anni

I partecipanti italiani e stranieri residenti in Italia dovranno possedere la tessera agonistica o junior FSI 2013. Se sprovvisti potranno sottoscriverla in sede di gioco con una maggiorazione di € 3,00.

Modalità di svolgimento dei tornei

Cinque turni Sistema Svizzero.

Tempo di riflessione

90 minuti a testa con bonus di 30 secondi a mossa per terminare la partita.

Calendario

Venerdì 1 Marzo 2013	Termine d'iscrizione	Ore 18,45
Venerdì 1 Marzo 2013	1° Turno	Ore 20,00
Sabato 2 Marzo 2013	2° Turno	Ore 09,30
Sabato 2 Marzo 2013	3° Turno	Ore 15,30
Domenica 3 Marzo 2013	4° Turno	Ore 09,00
Domenica 3 Marzo 2013	5° Turno	Ore 15,00
Domenica 3 Marzo 2013	A Seguire la Premiazione	

Secondo le norme FIDE del 1° Luglio 2009 il tempo di attesa consentito prima della determinazione di una sconfitta a forfait è di 30 minuti.

QUOTE D'ISCRIZIONI:

Iscrizione al Torneo	€ 50,00	Under 18 e Over 65	€ 40,00
In Sala Torneo	€ 60,00	Under 18 e Over 65	€ 50,00
Per Torneo Under 16	€ 30,00		
Per chi soggiorna al Grand Hotel Adriatico l'iscrizione al torneo è gratuita.			

N.B. L'iscrizione al Torneo dovrà essere corrisposta, mediante bonifico bancario, da tutti i partecipanti che non pernoveranno nell'albergo sede di gioco e dovrà essere eseguite entro il 25 Febbraio 2013.

Coloro che eseguiranno la prenotazione alberghiera attraverso al **Sig. Gianluca Mircoli** dovranno versare € 50,00 a persona come caparra sul conto corrente bancario Intesa Sanpaolo Roma **IBAN IT26 2030 6903 256008873490111**. Sulla causale bisogna indicare "Iscrizione 2° Festival Internazionale di Scacchi "Grand Hotel Adriatico di Montesilvano 2013" nonché i seguenti dati via Email a: gianluca.mircoli@tiscali.it Il tipo di camera (doppia, tripla o singola), la data di partenza. il nome, cognome, il tipo del Torneo, il numero della tessera agonistica o junior e la copia della ricevuta del versamento.



Per calcolare la Classifica Finale sarà adottato il **Buchholz Internazionale**. I criteri di spareggio sono: **Buchholz Cut1** (Buchholz senza il peggiore risultato), **Buchholz Total**, (Buchholz Totale), **Buchholz Average Rat. Opp.** (La Media dell'Elo degli Avversari incontrati).

I premi sono netti e non cumulabili né divisibili.

Premi dell'Open "A" e Open "B"

	Open A	Open B
1° Assoluto:	€ 400 + Trofeo	€ 200 + Trofeo
2° Assoluto:	€ 300 + Coppa	€ 150 + Coppa
3° Assoluto:	€ 250 + Coppa	€ 100 + Coppa
4° Assoluto:	€ 200	Prodotti Tipici Abruzzesi + Libro
5° Assoluto:	€ 150	Prodotti Tipici Abruzzesi
6° Assoluto:	€ 120	Materiale Scacchistico

Premi di Fascia Elo

1° Class. Fascia Elo 2000 - 2199:	€ 100 + Coppa
2° Class. Fascia Elo 2000 - 2199:	Prodotti Tipici Abruzzesi
1° Class. Fascia Elo 1800 - 1999:	€ 100 + Coppa
2° Class. Fascia Elo 1800 - 1999:	Prodotti Tipici Abruzzesi

Premi dell'Open "C" e Torneo Under 16

	Open C	Torneo Under 16
1° Assoluto:	€ 70 + Trofeo	Materiale Scacchistico + Trofeo
2° Assoluto:	€ 50 + Coppa	Materiale Scacchistico + Coppa
3° Assoluto:	Prodotti Tipici Abruzzesi + Coppa	Materiale Scacchistico + Coppa
4° Assoluto:	Abb. Annuale Torre e Cavallo Scacco	
5° Assoluto:	Materiale Scacchistico + Libro	

Sarà presente la trasmissione on line delle partite giocate nelle prime 16 scacchiere.

