



**Speciale Convezione Alberghiera – Grand Hotel Adriatico 3 Stelle
(valida anche per gli accompagnatori)**

- 2 giorni di **pensione completa**, dalla cena del venerdì al pranzo della domenica
€ 145 in camera doppia. Comprende anche l'iscrizione al Torneo. **Spiaggia: un Ombrellone e 2 Sdraio per Camera!**

- 2 giorni di **pensione completa**, dalla cena del venerdì al pranzo della domenica
€ 165 in camera singola. **Spiaggia: un Ombrellone e 2 Sdraio per Camera!** Comprende anche l'iscrizione al Torneo.

- 2 giorni di **pensione completa**, dalla cena del venerdì al pranzo della domenica
€ 135 in camera Tripla. Comprende anche l'iscrizione al Torneo. **Spiaggia: un Ombrellone e 2 Sdraio per Camera!**

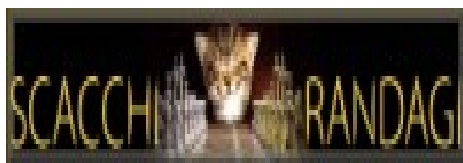
Pasti extra **€ 18,00** primo secondo + contorno – dessert e/o frutta Acqua e vino.
- La notte aggiuntiva costa **€ 60,00 (con la cena)**

COME RAGGIUNGERCI IN HOTEL

L'Hotel è raggiungibile dalle principali arterie di comunicazione stradale. E' infatti, situato in prossimità dell'uscita Pescara nord della A14, Bologna - Bari, a 6 km dalla stazione ferroviaria ed a 8 km dal locale aeroporto.

ALCUNI TRA I COMFORT DELL'ALBERGO:

la sala tv, l'american bar, il garage interno con piazzole non riservabili (fino ad esaurimento), il parcheggio esterno non custodito, il servizio continuo di segreteria, il servizio deposito valori e dulcis in fundo...tanto divertimento.



A.D. L'ARROCCO CHESS CLUB

FEDERAZIONE SCACCHISTICA ITALIANA

COMITATO REGIONALE ABRUZZO



3° Festival Internazionale di Scacchi

"Grand Hotel Adriatico" - Montesilvano (PE)

Torneo di Scacchi e Vacanze al Mare!!!!

- Dal 20 al 22 Settembre 2013

OPEN A - Fascia Elo Maggiore o uguale 1800.

OPEN B - Fascia Elo Minore di 1850

OPEN C - Fascia Elo Minore di 1600

Valido per la variazione del punteggio Elo F.S.I. e F.I.D.E.
Sede di Gioco: Via Carlo Maresca 10 – 65016 Montesilvano (PE)

Per Informazioni e prenotazione alberghiera e iscrizioni telefonare a questi numeri ☎ 3473333830 oppure ☎ 3923741040 (Gianluca)

gianluca.mircoli@tiscali.it oppure al sito www.arroccocheessclub.net

Per iscriversi o per vedere i prescritti al torneo guardare questi link:

<http://vesus.org/tournaments/open-a-3deg-festival-grand-hotel-adriatico/>

<http://vesus.org/tournaments/open-b-3deg-festival-grand-hotel-adriatico/>

<http://vesus.org/tournaments/open-c-3deg-festival-grand-hotel-adriatico/>



LA MANIFESTAZIONE PREVEDE I SEGUENTI TORNEI:

Open A - Fascia Elo Maggiore 1800 - **Open B** - Fascia Elo Minore di 1850.

Open C - Fascia Elo Minore di 1600

I partecipanti italiani e stranieri residenti in Italia dovranno possedere la tessera agonistica o junior FSI 2013. Se sprovvisti potranno sottoscriverla in sede di gioco con una maggiorazione di € 3,00.

Modalità di svolgimento dei tornei

Cinque turni Sistema Svizzero.

Tempo di riflessione

90 minuti a testa con bonus di 30 secondi a mossa per terminare la partita.

Calendario

Venerdì 20 Settembre 2013	Termine d'iscrizione	Ore 18,45
Venerdì 20 Settembre 2013	1° Turno	Ore 20,15
Sabato 21 Settembre 2013	2° Turno	Ore 09,30
Sabato 21 Settembre 2013	3° Turno	Ore 15,30
Domenica 22 Settembre 2013	4° Turno	Ore 09,00
Domenica 22 Settembre 2013	5° Turno	Ore 15,00
Domenica 22 Settembre 2013	A Seguire la Premiazione	

Secondo le norme FIDE del 1° Luglio 2009 il tempo di attesa consentito prima della determinazione di una sconfitta a forfait è di 60 minuti.

QUOTE D'ISCRIZIONI:

Iscrizione al Torneo	€ 50,00	Under 18 e Over 65	€ 40,00
In Sala Torneo	€ 60,00	Under 18 e Over 65	€ 50,00
Per chi soggiorna al Grand Hotel Adriatico l'iscrizione al torneo è gratuita.			

N.B. L'iscrizione al Torneo dovrà essere corrisposta, mediante bonifico bancario, da tutti i partecipanti che non pernoveranno nell'albergo sede di gioco e dovrà essere eseguite entro il 10 Settembre 2013.

Coloro che eseguiranno la prenotazione alberghiera attraverso al **Sig. Gianluca Mircoli** dovranno versare € 50,00 a persona come caparra sul conto corrente bancario Intesa Sanpaolo Roma **IBAN IT26 2030 6903 256008873490111**. Sulla causale bisogna indicare "Iscrizione 3° Festival Internazionale di Scacchi "Grand Hotel Adriatico di Montesilvano 2013" nonché i seguenti dati via Email a: gianluca.mircoli@tiscali.it Il tipo di camera (doppia, tripla o singola), la data di partenza, il nome, cognome, il tipo del Torneo, il numero della tessera agonistica o junior e la copia della ricevuta del versamento.



Per calcolare la Classifica Finale sarà adottato il **Buchholz Internazionale**. I criteri di spareggio sono: **Buchholz Cut1** (Buchholz senza il peggiore risultato), **Buchholz Total**, (Buchholz Totale), **Buchholz Average Rat. Opp.** (La Media dell'Elo degli Avversari incontrati).

I premi sono netti e non cumulabili né divisibili.

Premi dell'Open "A" e Open "B"

	Open A	Open B
1° Assoluto:	€ 400 + Trofeo	€ 200 + Trofeo
2° Assoluto:	€ 300 + Coppa	€ 150 + Coppa
3° Assoluto:	€ 250 + Coppa	€ 100 + Coppa
4° Assoluto:	€ 200	Prodotti Tipici Abruzzesi + Libro
5° Assoluto:	€ 150	Materiale Scacchistico + Libro
6° Assoluto:	€ 120	Materiale Scacchistico + Libro

Premi di Fascia Elo

1° Class. Fascia Elo 2000 – 2199:	€ 100 + Coppa
2° Class. Fascia Elo 2000 – 2199:	Prodotti Tipici Abruzzesi
1° Class. Fascia Elo 1800 – 1999:	€ 100 + Coppa
2° Class. Fascia Elo 1800 – 1999:	Prodotti Tipici Abruzzesi

Premi dell'Open "C"

	Open C
1° Assoluto:	€ 70 + Trofeo
2° Assoluto:	€ 50 + Coppa
3° Assoluto:	Materiale Scacchistico + Libro + Coppa
4° Assoluto:	Abb. Annuale Torre e Cavallo Scacco
5° Assoluto:	Materiale Scacchistico

Sarà presente la trasmissione on line delle partite giocate nelle prime 12 scacchiere. I Premi verranno consegnati solo ai giocatori presenti alla Premiazione.

