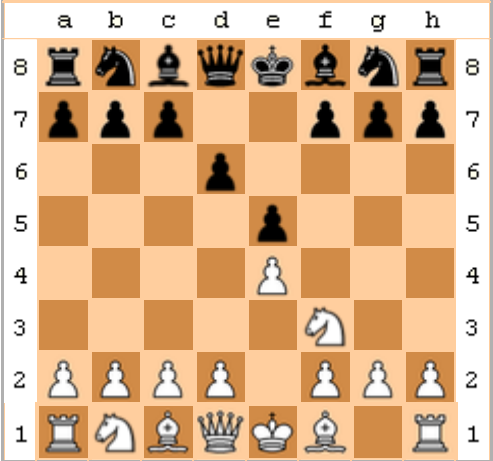


Difesa Philidor

Difesa Philidor



Mosse: 1.e4 e5
2.Cf3 d6

Codice ECO: C41

Origine del nome: [François-André Danican Philidor](#)

La **difesa Philidor** è un'[apertura](#) di [scacchi](#) che prende il nome dall'[omonimo](#) scacchista francese del [XVIII secolo](#) che per primo la utilizzò a grandi livelli. Essa deriva dalle mosse:

1. e4^(?) e5
2. Cf3 d6

Con la seconda mossa il Nero mira a difendere il pedone in e5, ma allo stesso tempo non sviluppa pezzi ed ostruisce la diagonale all'alfiere [camposcuro](#), che mirerà a sviluppare in e7 oppure in [fianchetto](#). Viene pertanto ritenuta una difesa piuttosto passiva ed è attualmente rara ad alti livelli.

Solitamente la partita prosegue con:

3. d4 Cf6

la partita, a gioco corretto, risulterà piuttosto equilibrata ma lo sviluppo dei pezzi del bianco e le sue catene di pedoni risulteranno più naturali rispetto al nero che, dalla sua, potrà contare sull'attività degli alfieri.

Prende il nome dal campione del diciottesimo secolo [François-André Danican Philidor](#), che ne suggerì l'utilizzo al posto della più comune 2...Cc6.

Continuazioni

La più diffusa terza mossa del Bianco è sicuramente 3.d4; un'altra alternativa giocabile è 3.Ac4, che mira ad un gioco più posizionale.

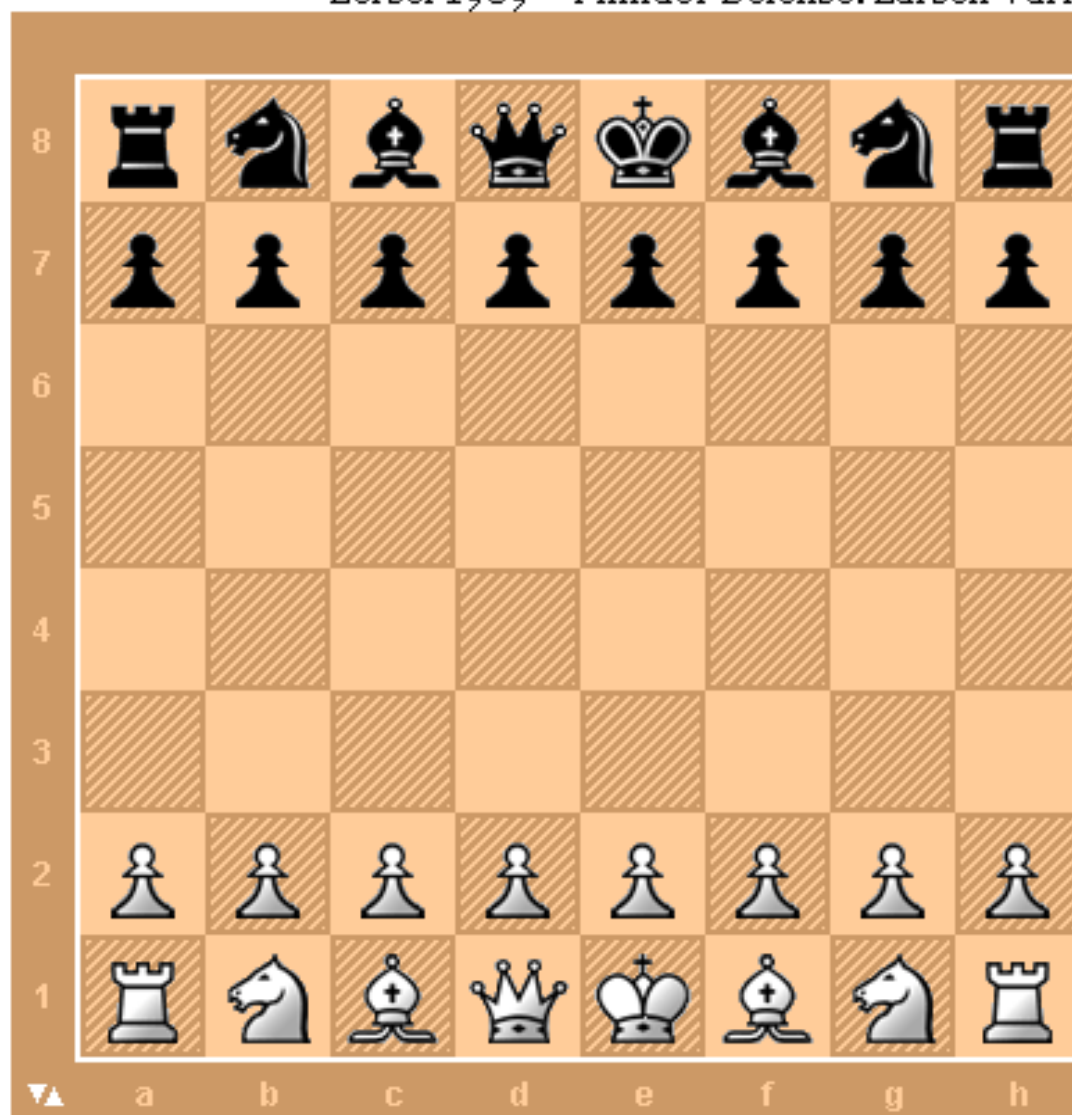
Dopo 3.d4, sebbene non perfettamente coerente col piano del Nero, è diffusa la risposta 3...exd4, in seguito alla quale il Nero gioca 4...Cf6 e 5...Ae7; un altro piano è mirare a porre l'alfiere in fianchetto: questa linea fu sponsorizzata negli anni Sessanta da [Bent Larsen](#), che vi ottenne anche una patta contro [Mikhail Tal](#) nel 1969.^[1] Il Nero ottiene in questo modo una posizione solida, pur concedendo al Bianco un vantaggio di spazio.

Un altro piano (la *variante Hanham*, in onore dello statunitense [James Moore Hanham](#), giocata da [Aaron Nimzowitsch](#)) è di mantenere la tensione centrale attraverso le mosse ...Cd7, ...c6 e ...Ae7; dopo 3...Cf6 4.Cc3 Ae7 5.Ac4 la posizione del Nero è solida, ma il Bianco può decidere di contrattaccare con 4.exd5 Cxe4 5.Dd5 Cc5 Ag5, mantenendo un lieve vantaggio.

L'idea originale di Philidor era invece contrattaccare immediatamente con 3...f5, giocata (tra gli altri) da [David Bronstein](#), a cui il Bianco può replicare in diversi modi, ad esempio con 4.Ac4 o con una della due catture di pedone, oppure con 4.Cc3, portando un cavallo al centro (e anche verso l'ala di re) dopo 4..fxe4 5.Cxe4.

Mikhail Tal vs Bent Larsen

Eersel 1969 · Philidor Defense: Larsen Variation (C41) · 1/2-1/2



event		Eersel		date		1969.??.??	
site		02		rnd	score	eco	
				?	1/2	C41	
white		Mikhail Tal				rating	
						?	
black		Bent Larsen				rating	
						?	
1	e4	e5	21	Re1	Kf8		
2	Nf3	d6	22	Be4	Rb6		
3	d4	exd4	23	Re3	Rh4		
4	Nxd4	g6	24	h3	f5		
5	Nc3	Bg7	25	Bd5	Rhb4		
6	Bf4	Nf6	26	Rc3	c5		
7	Qd2	O-O	27	Bc4	Rc6		
8	O-O-O	Re8	28	f4	Rbb6		
9	f3	Nc6	29	Rca3	Ke7		
10	Nxc6	bxc6	30	Re3+	Kf8		
11	e5	Nd5	31	Raa3	Rc7		
12	Nxd5	cxd5	32	Bd5	1/2-1/2		
13	Bg5	Qd7	33				
14	Qxd5	Rb8	34				
15	Bf6	Bxf6	35				
16	exf6	Qe6	36				
17	Qxe6	Rxe6	37				
18	Rd5	Rxf6	38				
19	Ra5	a6	39				
20	Bd3	Rf4	40				