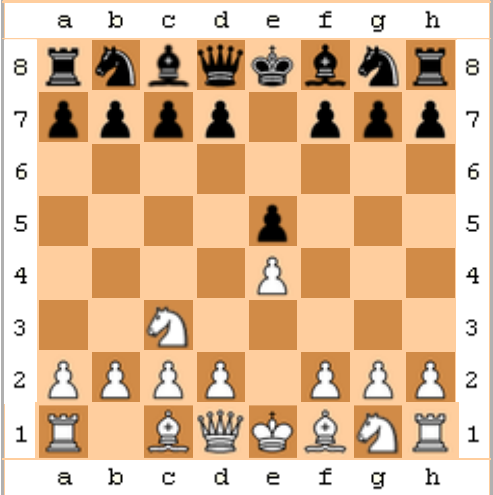


# Partita viennese

**Partita viennese**



**Mosse:** 1.e4 e5  
2.Cc3

**Codice ECO:** C25-C29

**Origine:** [XIX secolo](#)

**Origine del nome:** Scuola di [Vienna](#)

**Evoluzione di:** [Apertura di gioco aperto](#)

**Sinonimi:** Partita Hampe

La **partita viennese** è un'[apertura di gioco aperto](#) degli [scacchi](#), caratterizzata dalla sequenza di mosse:

1. e4 e5
2. Cc3

Il termine *viennese* le è stato dato in onore della scuola che si sviluppò a [Vienna](#) nella seconda metà del [XIX secolo](#). Chiamata anticamente *partita Hampe* dal nome di Carl Hampe che la studiò a fondo.

# Indice

[\[nascondi\]](#)

- [1 Analisi](#)
- [2 Varianti](#)
- [3 Codici ECO](#)
- [4 Bibliografia](#)

## Analisi

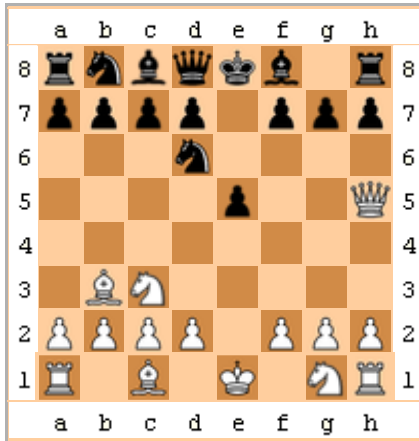
Poiché il [gambetto di re](#) è efficacemente contrastato dalla continuazione di Falkbeer (1.e4 e5 2.f4 d5 3.exd5 e4), il Bianco cerca di impedire il controgambetto con 2.Cc3.

L'idea che si cela dietro a 2.Cc3 è quindi quella di giocare una sorta gambetto di re ritardato, oppure accelerare lo sviluppo dell'[alfiere](#) in c4.

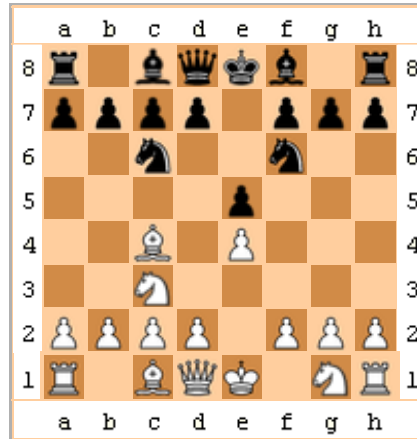
Con 2...Cc6 il Nero entra in un gambetto di re accettato mentre con 2...Cf6 (raccomandata da Falkbeer nel [1857](#)), è il Bianco che deve decidere se effettivamente rientrare nel gambetto di re con 3.f4 oppure se sviluppare l'alfiere [campo Chiaro](#) in c4 o [fianchettarlo](#) in g2.

# Varianti

variante Alekhine

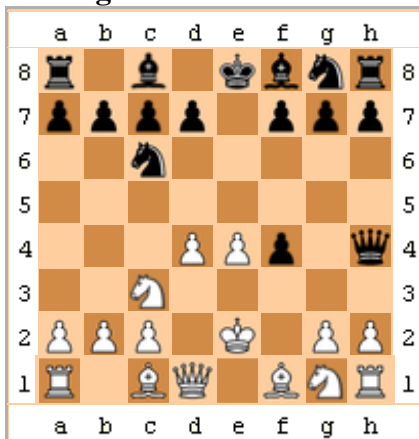


2....Cf6 3.Ac4 Cxe4 4.Dh5 Cd6 5.Ab3

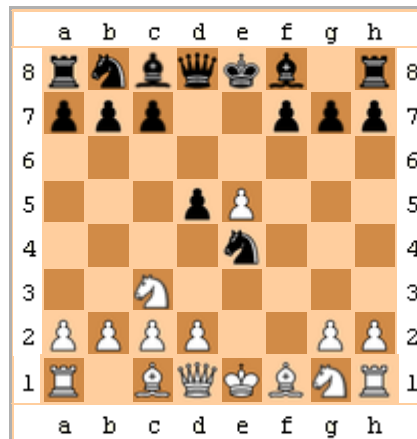


2....Cf6 3.Ac4 Cc6

gambetto Steinitz



2....Cc6 3.f4 exf4 4.d4 Dh4+ 5.Re2



2....Cf6 3.f4 d5 4.fxe5 Cxe4

## [[modifica](#)] Codici ECO

- **C25** 1.e4 e5 2.Cc3
  - **C26** 1.e4 e5 2.Cc3 Cf6
    - **C27** 1.e4 e5 2.Cc3 Cf6 3.Ac4 Cxe4 (*variante Alekhine*)
    - **C28** 1.e4 e5 2.Cc3 Cf6 3.Ac4 Cc6
    - **C29** 1 e4 e5 2 Cc3 Cf6 3.f4 (*gambetto Steinz*)